

## Die Stärke der Demenzerkrankung nach der „Reisberg-Skala“

### Stadium 1:

Normales Leistungsniveau

### Stadium 2:

Subjektive Beschwerden

### Stadium 3:

Schwierigkeiten, sich an fremden Orten zurecht zu finden, sich an Namen von Bekannten zu erinnern, Wortfindungsstörungen, Verlegen von Gegenständen.



### Stadium 4:

Diagnose Demenz:

Leichte Demenz: verminderte Fähigkeit komplexe Aufgaben durchzuführen, da die Abläufe durcheinandergeraten. Fast keine Kenntnis von aktuellen oder kurz zurückliegenden Ereignissen. „Dement bin ich nicht!“ (Verleugnen)

### Stadium 5:

Mittelgradige Demenz: selbständiges Überleben ohne fremde Hilfe wird zunehmend schwieriger, Probleme bei der Auswahl der geeigneten Kleidung und bei der Erinnerung an Körperpflege, Defizite beim Erinnern an Namen naher Familienangehöriger und an die eigene Adresse, die zeitliche Orientierung ist beeinträchtigt.

### Stadium 6:

Schwere Demenz: Verlust der grundlegenden Funktionen des Alltags: Schwierigkeiten, die Kleidung richtig anzuziehen, die Person kann sich nicht mehr selbst baden, Angst vor Wasser, beherrscht den Toilettengang nicht mehr (nachlassende Hygiene; vergisst, die Spülung zu drücken, Papier zu entsorgen...), Harninkontinenz, Stuhlinkontinenz. „Es hat in meinen Keller geregnet.“

### Stadium 7:

Sehr schwere Demenz: Sprechfähigkeit geht verloren, Gehfähigkeit geht verloren, kann nicht mehr sitzen, kann nicht mehr lachen, kann den Kopf nicht mehr aufrecht halten.

# KOSTENLOS und NEU im Sozialverein Deutschlandsberg/Leibnitz

ab Jänner 2019:

## TELEFONISCHE SPRECHSTUNDE



mit



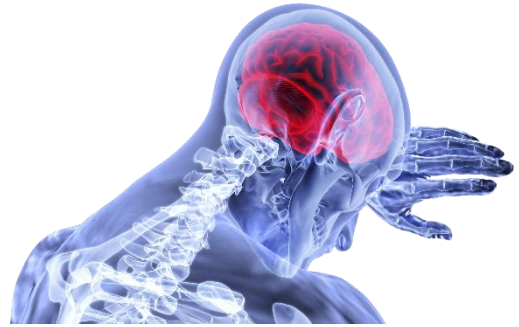
**Dr. med. Birgit Meister**

Fachärztin für Neurologie  
20 Jahre BERUFSERFAHRUNG  
ÖÄK Diplom für Akupunktur  
und Palliativmedizin

Wahlarztpraxis für Neurologie  
Leibnitzerstrasse 4  
8403 Lebring  
[www.dr-meister.at](http://www.dr-meister.at)



Die **N**eurologie ist das **F**achgebiet der  
**M**edizin, das sich mit **E**rkrankungen  
des **G**ehirns, des **R**ückenmarks, der  
**N**erven sowie der **M**uskulatur befasst.



Zu den häufigsten **K**rankheiten des **G**ehirns,  
die von **N**eurologen erkannt und behandelt werden, zählen:

## - **G**EDÄCHTNISSTÖRUNGEN – **D**EMENZEN



- **S**chlaganfälle
- **M**ultiple **S**klerose
- die **P**arkinson-**K**rankheit
- **E**pilepsien
- **E**ntzündungen und **T**umore des  
**G**ehirns und **R**ückenmarks

**BEI FRAGEN RUFEN SIE GERNE AN!  
KOSTENLOSE TELEFONISCHE SPRECHSTUNDE**

mit

**Dr. med. Birgit Meister**  
**Fachärztin für Neurologie**



**Wann: Jeden 2. und 4. Mittwoch im Monat**

**Uhrzeit: 14 – 15 Uhr**

**Telefon: 0664/23 54 635**

**Der Sozialverein Deutschlandsberg/Leibnitz**  
**Pflege- & Demenzservicestelle**  
**Pflegehotline: Mo bis Fr von 9 - 13 Uhr**  
**0664/22 70 222**